



PEIPSIÄÄRE VALLAVALITSUS

Pakkumuse esitamise kutse

Peipsiääre vallavalitsus soovib paigaldada ajaloolisele Alatskivi Veski järvele suure purskkaevu, millega luuakse atraktiivne objekt turismi ja elukeskkonna arenguks Alatskivil.

Palume teie hinnapakumist tarnida ja paigaldada Alatskivile Veski järvele garantiiga, valgustatud, muutuvate värvispektritega, lehtrikujuline, purskkaev, mille parameetrid on järgmised:

1. Võimsus: 7,5 HP
2. Elektriline väärtus: 3PH 50Hz - 380V
3. Kõrgus: 4-6 meetrit
4. Diameeter: 10-15 meetrit
5. Muu: 4 valgustust
6. Kaabli pikkus: 70 meetrit

Purskkaevu asukoht saab olema Alatskivi Veski järves, ca 50 meetrit kaldast/Tartu maanteest ja ca 70 meetrit elektrikilbist (katastritunnus: 58601:001:0342, Kalevipoja). Vaata asukohta kaardil LISAs).

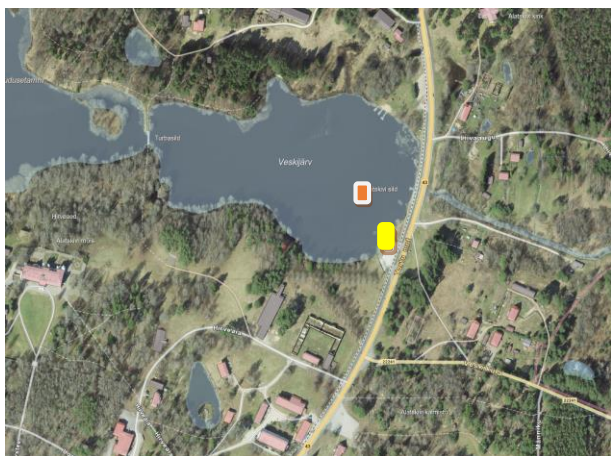
Palun saatke hinnapakumine hiljemalt 30. juuliks 2025 aadressile: vald@peipsivald.ee, koopia taivo.tali@peipsivald.ee.

Lisainfo ja kontakt: Taivo Tali, arendusnõunik, taivo.tali@peipsivald.ee, +372 5399 1150.

LISA

1. Purskkaevu asukoht: , elektrikilbi asukoht: .

2. Purskkaevu näidis



2. Foto asukohast Veski järvel

