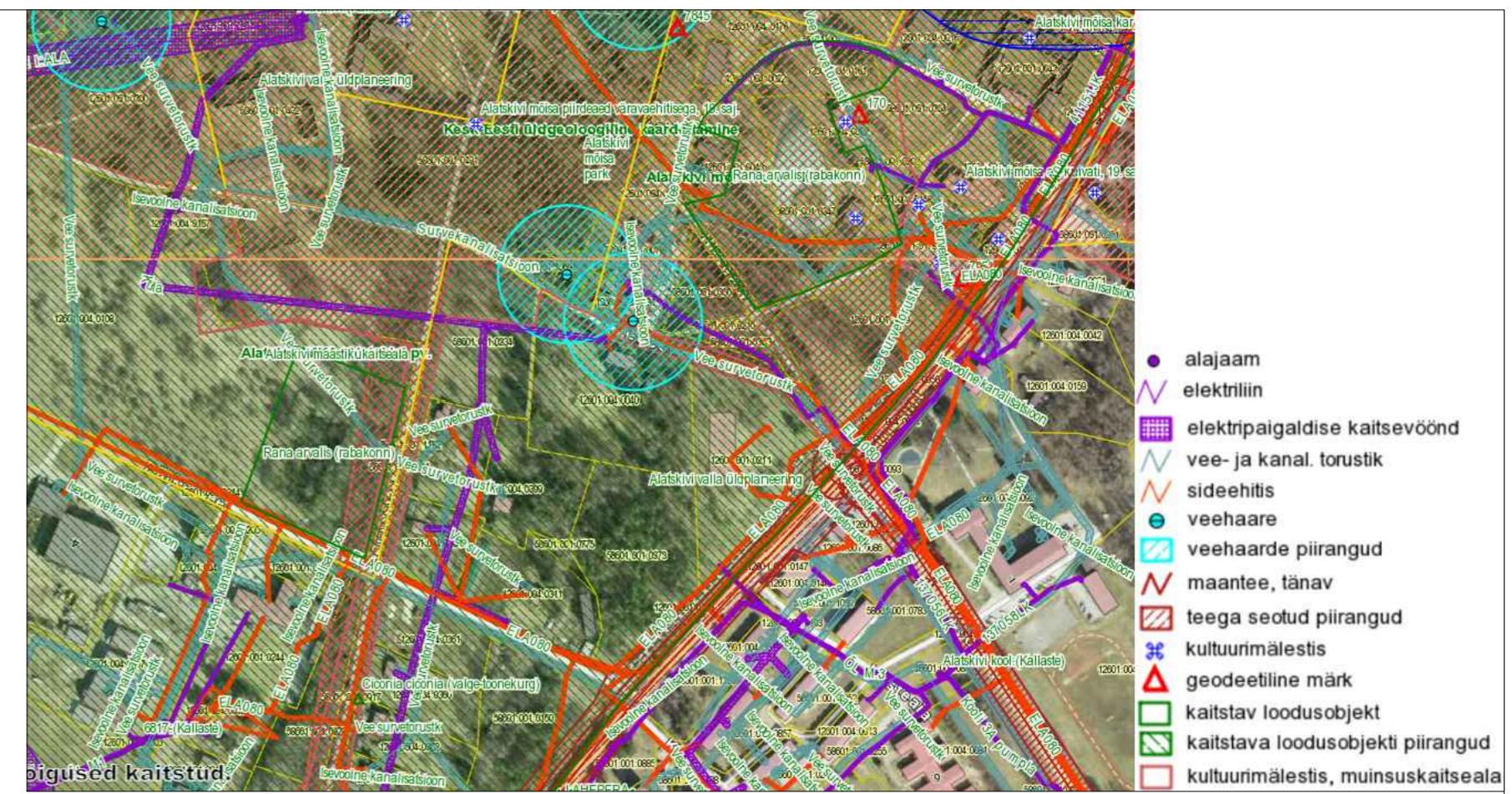
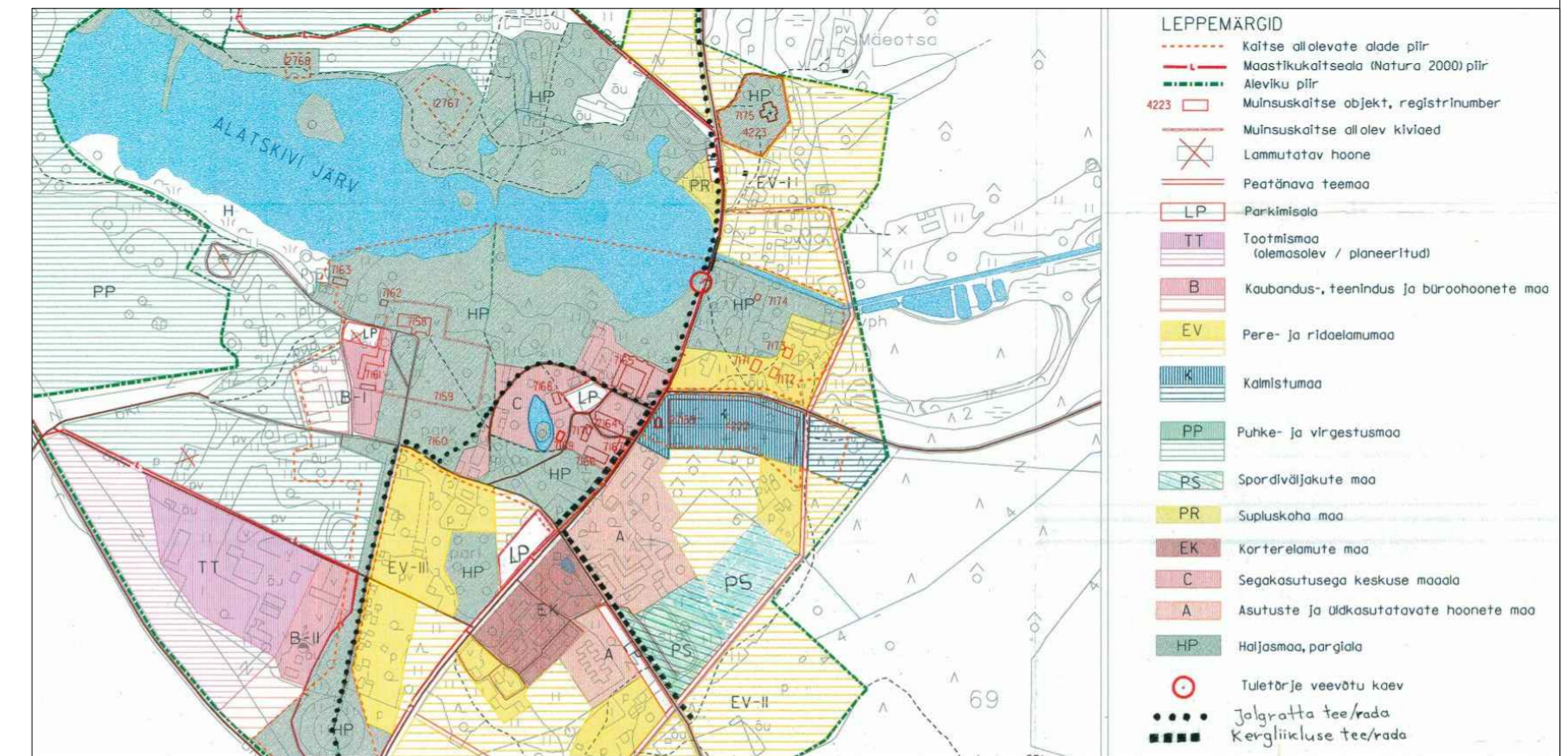


### LEPPEMÄRGID

- Planeeringuala piir
- Olemasolev katastrirüksuse piir
- Planeeritud krundi piir
- Väljakujunenud ehitusjoon Puiestee tn ääres
- Olemasolevad sõidusuunad teedel
- Muinsuskaitseala ulatus
- Planeeritud hoonestusala
- Planeeritud tuletõrjevveevõtukoht
- Planeeritud juurdepääs krundile



- alajaam
- elektriiliin
- elektripaigaldise kaitsevöönd
- vee- ja kanal. torustik
- sideehitis
- veehaare
- veehaarde piirangud
- maantee, tänav
- teega seotud piirangud
- kultuurimälestis
- geodeetiline märk
- kaitstav loodusobjekt
- kaitstava loodusobjekti piirangud
- kultuurimälestis, muinsuskaitseala



- Kaitse all olevate alade piir
- Maastikukaitseala ( Natura 2000) piir
- Aleviku piir
- Muinsuskaitse objekt, registrinumbr
- Muinsuskaitse all olev kivioed
- Lamutatav hoone
- Peetänaava teemaa
- LP - Parkimisala
- TT - Tootmisala (tööstusala) / planeeritud
- B - Kaubandus-, teenindus ja büroohoone maa
- EV - Pere- ja ridaelamumaa
- K - Kalmistumaa
- PP - Puhke- ja virgustusmaa
- PS - Spordiväljakute maa
- PR - Supluskoja maa
- EK - Korterialumute maa
- C - Segakasutusega keskuse maala
- A - Asutuste ja üldkasutatavate hoone maa
- HP - Haljasmaa, pargiala
- Tuletõrje veevõtu koht
- Jalgratta teerada
- Kergliikluse teerada

Märkused:  
 \* Alusena on kasutatud Maa-ameti kaarti  
 \*Planeeritava katastrirüksuse suurus on 7405 m<sup>2</sup>.  
 \*Planeeritav katastrirüksus paikneb täies ulatuses Alatskivi maastikukaitsealal ( KLO1000456) ja osaliselt muinsuskaitsealal ( Alatskivi mõisa park; 7160)

	Töö nimetus:	Puiestee tn 18 detailplaneering	
	Asukoht:	Alatskivi, Peipsiääre vald, Tartumaa	
	Tellijä:	Myland OÜ	Allkiri:
	Planeerija:	Triin Kask	Allkiri:
Ruumi Grupp OÜ Mäe 24, 51008 Tartu Reg. nr. 12042771 www.ruumi.ee info@ruumi.ee tel: 56 609 144		Joonis: Kontaktvõõndi funktsionaalsed seosed Töö number: DP-15/01-2021 Mõõtkava: 1:2000 Joonise nr: 2	
		Formaati: A2 Kuupäev: 17.12.2021	

