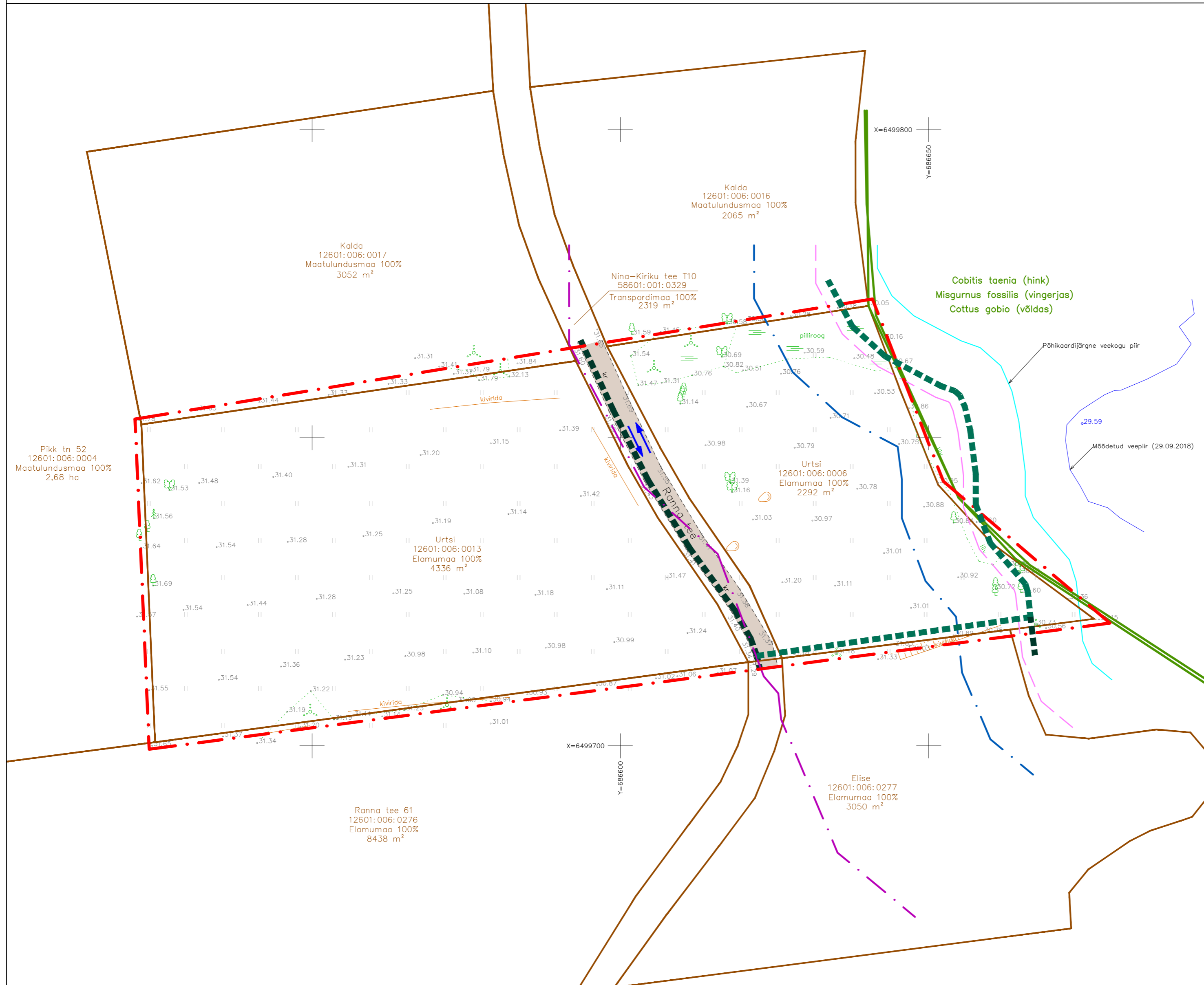
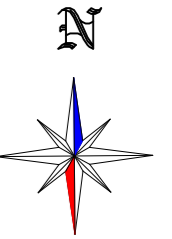


Urtsi kinnistu detailplaneering

OLEMASOLEV OLUKORD

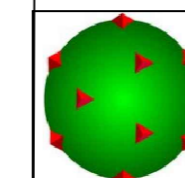


TINGMÄRGID

	DETAILPLANEERINGUALA PIIR
	OLEMASOLEVA KATASTRÜKSUSE PIIR
	PEIPSI JÄRVE VEEKOGU PIIR VASTAVALT PÕHIKAARDILE (vt märkused pkt 2)
	PEIPSI JÄRVE RANNA KALLASRADA 10 m
	PEIPSI JÄRVE RANNA VEEKAITSEVÕÖND 20 m (vt märkused pkt 2)
	PEIPSI JÄRVE RANNA EHITUSKEELUVÕÖND TIHEASUSTUSALAL 50 m (vt märkused pkt 2)
	KAITSTAV LOODUSOBJEKT
	JALAKÄIJATE PÕHILISED LIIKUMISSUUNAD
	OLEMASOLEV KRUUSAKATTEGA SÕIDUTEE
	OLEMASOLEV VEEKOGU/ PEIPSI JÄRV
	OLEMASOLEV KÕRGHALJASTUS/ PUU, VÕSA, PÕÕSAS
	OLEMASOLEVAD SÕIDUSUUNAD

Märkused:

- Geodeetiline alusplaan mõõtkavas 1:500 on koostatud Geodeesia OÜ (litsents nr 606 MA) poolt 01.10.2018.a., töö nr GE-1496. Koordinaadid L-EST '97 süsteemis, kõrgused EH2000 süsteemis.
- Veekogu piir on joonisele kantud põhikaardilt (alus: looduskaitseeadus §35 lg 2), mis on võetud lähtejooneks veekaitse-, ehituskeelu- ja piiranguvööndi määramisel.
- Planeeringu jooniste juurde kuulub lahutamatu osana detailplaneeringu seletuskiri.



TERAV KERA OÜ
Reg. nr. 11319822
Sarapuu 2, 50705 Tartu
e-post: teravkera@gmail.com
www.teravkera.ee

Planeeringu koostamisest huvitatud isik
Toomas Tamsar

Töö nimetus
Urtsi kinnistu detailplaneering

Projekti juht, maastikuarhitekt
Jane Asper

Joonise nimetus
OLEMASOLEV OLUKORD

Maastikuarhitekt-planeerija
Merit Mutso

Kuupäev	Joonis	Jooniseid	Mõõt	Töö nr
aprill 2019	2	4	1:500	DP-1-2019