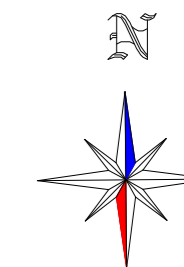


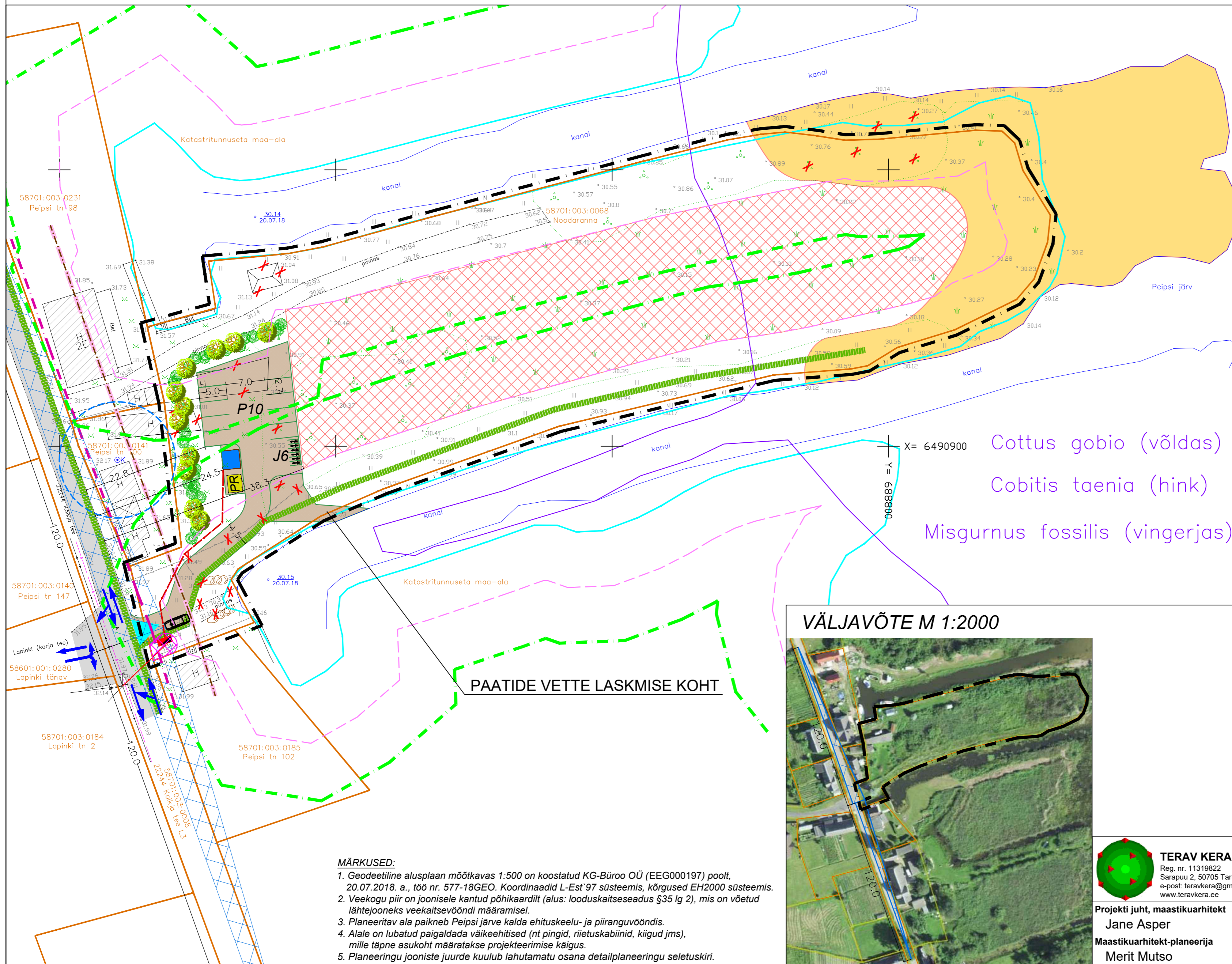
Noodaranna maaüksuse detailplaneering

PLANEERINGU PÕHIJONIS KOOS TEHNOVÕRKUDEGA



TINGMÄRGID

	DETAILPLANEERINGUALA PIIR
	OLEMASOLEVA KATASTRÜKSUSE PIIR
	PEIPSI JÄRVE VEEKOGU PIIR VASTAVALT PÕHIKAARDILE (vt märkused pkt 2)
	PEIPSI JÄRVE KALDA KALLASRAIDA 10 m
	PEIPSI JÄRVE KALDA VEEKAITSEVÕOND 20 m (vt märkused pkt 2)
	KAITSTAV LOODUSOBJEKT
	22244 KOLKJA TEE KAITSEVÕOND 10 m
	TAGATAV KÜLGNÄHTAVUS PROJEKTKIIRUSEL 50 km/h TASEMEL RAHULDAV 10 m
	TAGATAV SÕIDUTEEGA KÜLGNEV VABA RUUM PROJEKTKIIRUSEL 50 km/h TASEMEL RAHULDAV 2,5 m
	OLEMASOLEVA SALVKAEVU HOOLDUSALA 10 m
	JALAKÄIJATE PÕHILISED LIIKUMISSUUNAD
	OLEMASOLEV MADALPINGE ELEKTRIÕHULIIN
	PLANEERITUD MADALPINGE ELEKTRIÕHULIIN
	PLANEERITUD MADALPINGE MAAKAABEL
	OLEMASOLEV HOONE
	(TEISALDATAVA) VÄLIKÄIMLA (RAJATISE) VÕIMALIK ASUKOHT
	OLEMASOLEV ASFALKATTEGA TEE
	PLANEERITUD KRUISEKATTEGA TEE/PARKLA
	PLANEERITUD RANNA ALA
	PLANEERITUD VÄIKEEHITISTE PAIGALDUSALA (vt märkused pkt 4)
	NÄHTAVUSKOLMNURK PROJEKTKIIRUSEL 50 km/h TASEMEL RAHULDAV
	PLANEERITUD SERVITUUDI SEADMISE VAJADUSEGA ALA
	OLEMASOLEV VEEKOGU/ KANAL, JÄRV
	OLEMASOLEV KÕRGHALJASTUS/ PUU, PÕÖSAS
	PLANEERITUD KÕRGHALJASTUS/ PUU, PÕÖSAS
	OLEMASOLEVAD/ PLANEERITUD SÕIDUSUUNAD
	PLANEERITUD KRUNDILE JUURDEPÄÄS
	PLANEERITUD PARKIMISKOHT/ PARKIMISKOHTADE ARV
	JALGRATASTE PARKLA VÕIMALIK ASUKOHT/ PARKIMISKOHTADE ARV
	PRÜGIKONTEINERI(TE) VÕIMALIK ASUKOHT
	OLEMASOLEV SALVKAEV
	PLANEERITUD ELEKTRILIITUMISKILP ÕUHULIINIMASTIL
	PLANEERITUD LIKVIDEERITAV OBJEKT



Cottus gobio (võldas)
Cobitis taenia (hink)
Misgurnus fossilis (vingerjas)

PAATIDE VETTE LASKMISE KOHT

VÄLJAVÕTE M 1:2000



- MÄRKUSED:**
- Geodeetiline alusplaan mõõtkavas 1:500 on koostatud KG-Büroo OÜ (EEG000197) poolt, 20.07.2018. a., töö nr. 577-18GEO. Koordinaadid L-Est'97 süsteemis, kõrgused EH2000 süsteemis.
 - Veekogu piir on joonisele kantud põhikaardilt (alus: looduskaitseeadus §35 lg 2), mis on võetud lähtejooneks veekaitsevõondi määramisel.
 - Planeeritav ala paikneb Peipsi järve kalda ehituskeelu- ja piiranguvõndis.
 - Alale on lubatud paigaldada väikeehitised (nt pingid, rietuskabiinid, kiigud jms), mille täpne asukoht määratakse projekteerimise käigus.
 - Planeeringu jooniste juurde kuulub lahutamatu osana detailplaneeringu seletuskiri.

TERAV KERA OÜ
Reg. nr. 11319822
Sarapuu 2, 50705 Tartu
e-post: teravkera@gmail.com
www.teravkera.ee

Projekti juht, maastikuarhitekt
Jane Asper
Maastikuarhitekt-planeerija
Merit Mutso

Tellija		Peipsiääre Vallavalitsus			
Töö nimetus		Noodaranna maaüksuse detailplaneering			
Joonise nimetus		PLANEERINGU PÕHIJONIS KOOS TEHNOVÕRKUDEGA			
Kuupäev	Joonis	Jooniseid	Mõõt	Töö nr	
nov. 2018	4	5	1:500	DP-11-18	